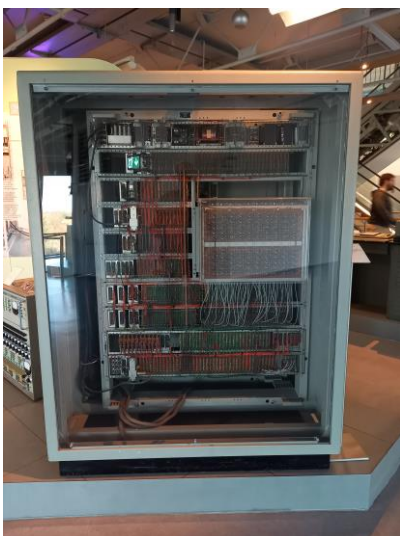


## Tagestour Nixdorf Museum Paderborn und Weihnachtsmarkt Soest

Pünktlich um 9.00 Uhr waren wir am 07. Dezember 2023 mit dem Bus von Thiesing nach Paderborn gestartet. Von den angemeldeten 33 Teilnehmern konnten leider nur 31 teilnehmen. An unserem ersten Ziel, dem Nixdorf Museum, waren wir dann bei Sonnenschein gegen 11.30 Uhr angekommen. Somit war ausreichend Zeit für den Kauf der Eintrittskarten und die Gruppeneinteilung für die 2 Führungen. Durch die Mitarbeiter des größten Computermuseums der Welt wurde uns dann ein Überblick über die Geschichte der Informations- und Kommunikationstechnik der vergangenen 5000 Jahre gegeben. Angefangen von der Entstehung der Schrift und den Zahlen über Schreib- und Rechenmaschinen bis zu aktuellen Themen der künstlichen Intelligenz und Robotik.



Auch die Entwicklung der Kommunikationstechnik vom einfachen Telefon und den erforderlichen Vermittlungsstellen über das digitale telefonieren bis zum Mobiltelefon und weiter zum Smartphone wurde dargestellt.



Einige der ausgestellten Exponate haben bei manchen Teilnehmern sicherlich Erinnerungen an ihre frühere berufliche Tätigkeit hervorgerufen, in der solche mechanischen

Rechenmaschinen, wie z.B. die Kurbelmaschine von Brunsviga, eingesetzt wurden. Aber auch die ersten PCs aus den 1980er Jahren sind einigen wohl sehr bekannt vorgekommen, denn sie standen auf manchem Arbeitsplatz oder vielleicht auch bereits daheim.



Sicherlich war aufgrund der begrenzten Zeit nur einen Überblick über die Exponate möglich, sodass mancher das Museum noch einmal privat besuchen wird.

Im Anschluss an die gut einstündige Führung hatte jeder Gelegenheit, sich weiter im Museum umzusehen und einige Exponate näher zu betrachten. Ebenfalls hatten viele Teilnehmer die Möglichkeit genutzt sich mittags im Museums-Café zu stärken, bevor dann um 14.00 Uhr der Bus zum Weihnachtsmarkt nach Soest startete.

Nach einer ca. einstündigen Fahrt – und weiterhin bei sonnigem Wetter – erreichten wir dann gegen 15.00 Uhr Soest. Wir hatten Glück, dass der Bus im Nahbereich der Altstadt - und damit dem Weihnachtsmarkt - parken konnte. Wenige Gehminuten später erreichten wir die historische Altstadt von Soest mit ihren Kirchen aus Grünsandstein und den alten Fachwerkhäusern. Dieser Grünsandstein ist einmalig im Bereich Soest und gibt den damit erstellten Gebäuden ein besonderes Aussehen.



Auf dem Weihnachtsmarkt hatte jeder Gelegenheit sich die Auslagen der Verkaufsstände zu betrachten und vielleicht auch das ein oder andere Geschenk zu erwerben. Auch das leibliche Wohl kam nicht zu kurz. Es wurden verschiedene Speisen und Getränke angeboten, natürlich insbesondere Würstchen, Süßspeisen, Glühwein und Punsch.

In der Kirche St. Patrokli konnten wir uns die Westfälische Krippe ansehen, die seit 1976 besteht und nicht als Stall sondern als westfälisches Bauernhaus dargestellt wird, mit einer schönen Krippenlandschaft, natürlichem Grün und Wasserspielen.

Nach Einbruch der Dunkelheit erstrahlte der Weihnachtsmarkt adventlich und die historischen Kirchen wurden in wechselnden Farben angestrahlt.



Um 17.45 Uhr waren alle Teilnehmer wieder im Bus versammelt und die Rückfahrt konnte starten. Nach knapp 2 Stunden erreichten wir wieder unseren Startpunkt Belm. Ein interessanter und schöner Tagesausflug war zu Ende, der sicherlich noch lange in Erinnerung bleiben wird.

Text/Bild JS pixabay